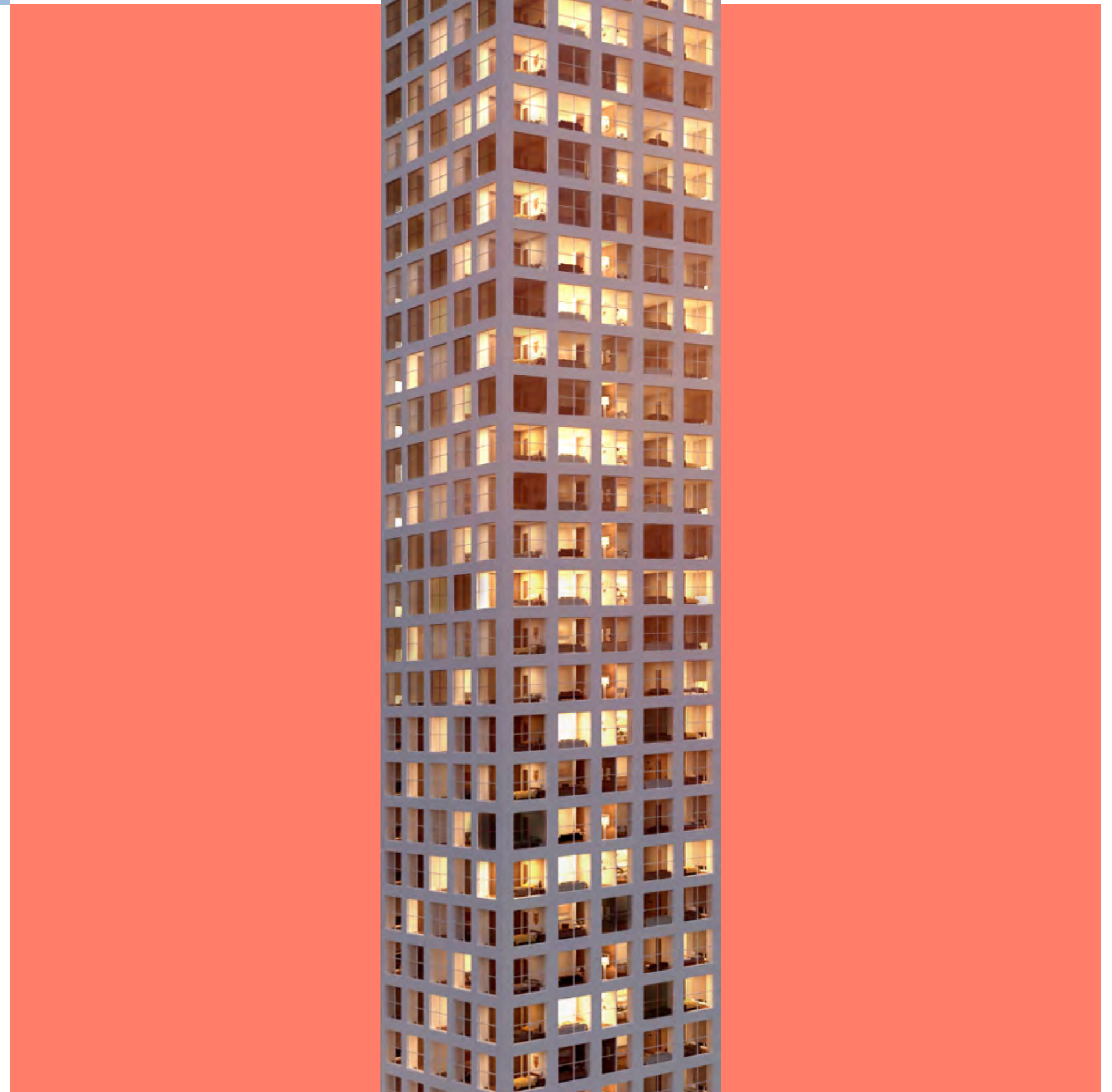
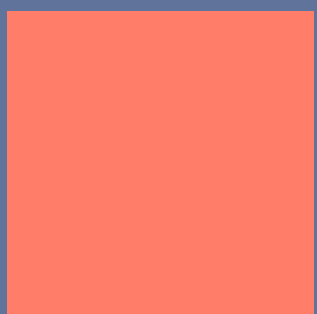


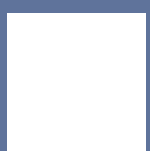
**SAL**  
**ENI**  
**TE** *vive  
cerca*



GRUPO  
**ne**



**Estás cerca de tu  
próxima inversión...**





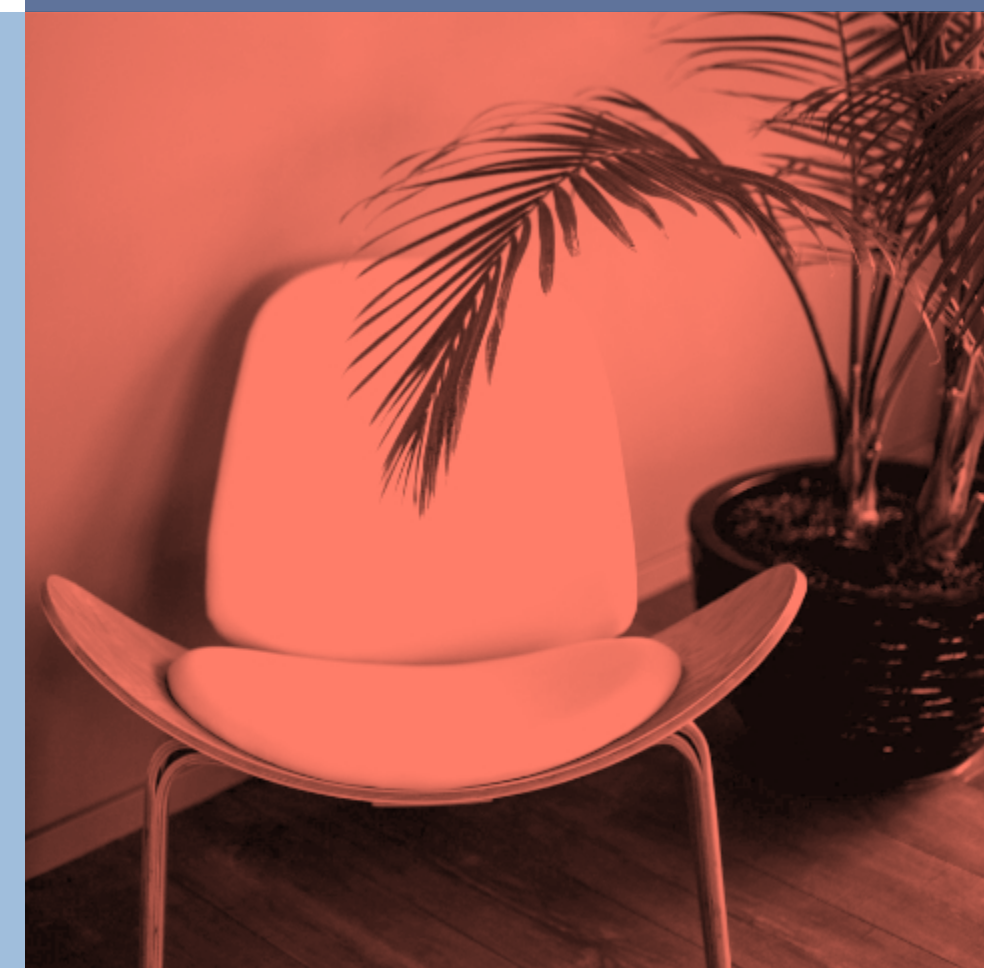
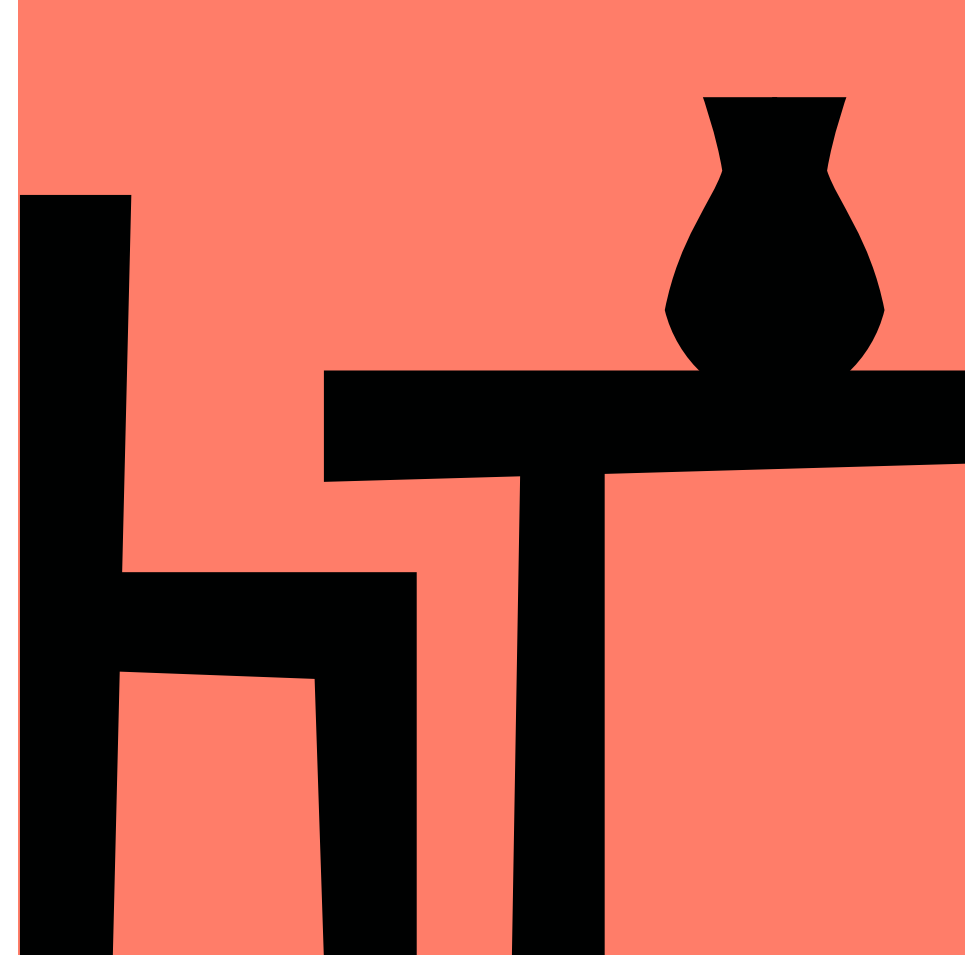


# Departamentos

## Conjunto habitacional

99 departamentos, 5 prototipos:

A	90.15 m <sup>2</sup>	43 deptos.
B	97.29 m <sup>2</sup>	36 deptos.
C	138.00 m <sup>2</sup>	2 deptos. <small>(departamentos con 2 niveles)</small>
D	113.77 m <sup>2</sup>	9 deptos.
E	170.96 m <sup>2</sup>	9 deptos.



Proto-  
tipo

**A**

*Planta tipo 1*

90,15 m<sup>2</sup>

43 deptos

1 | 2 | 3  
habitaciones

Sala-comedor

Cocina abierta

Área de lavado

2 baños completos

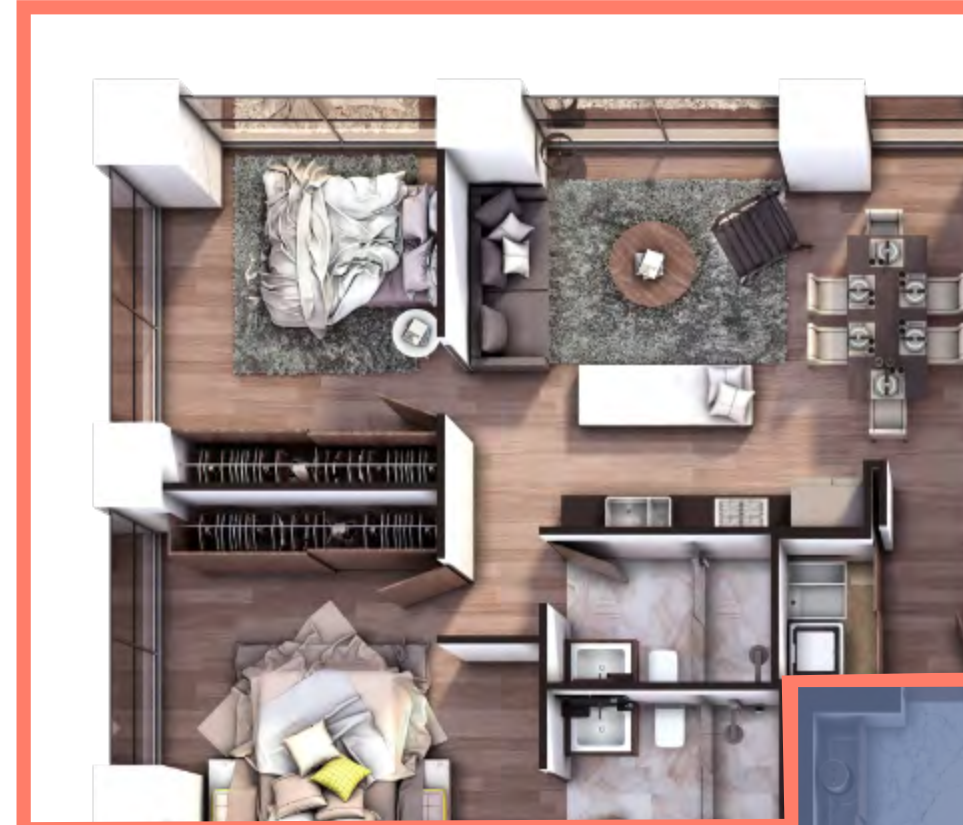
2 recámaras

De 1 a 2 cajones de estacionamiento

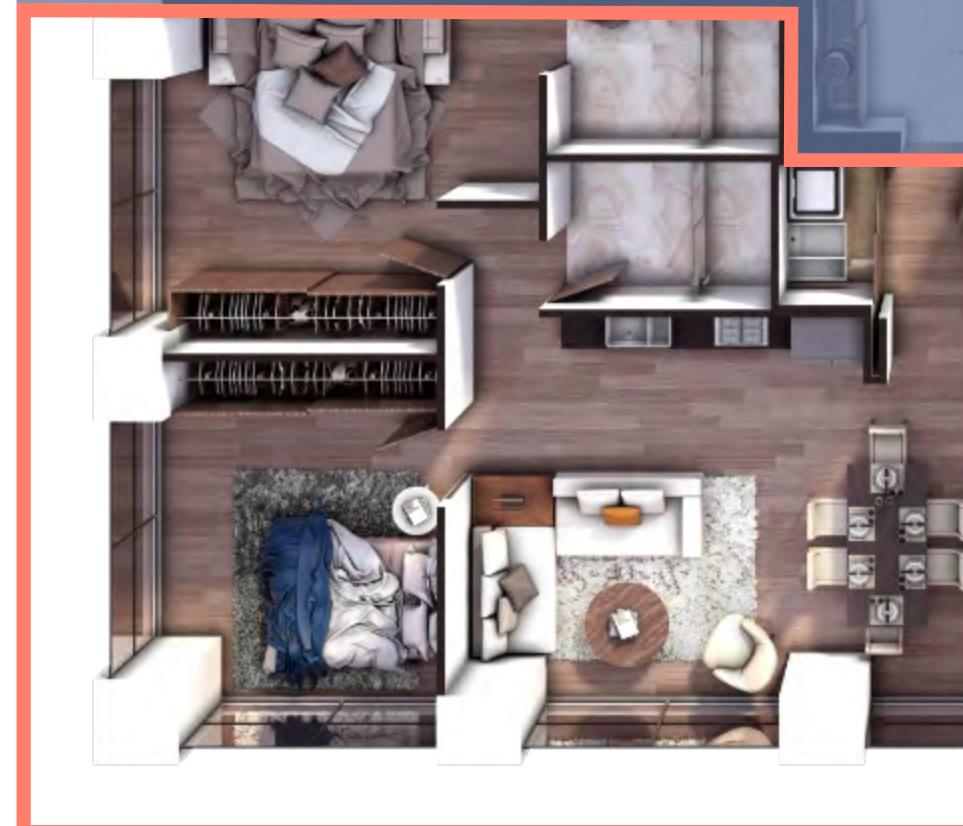
31  
30  
29  
28  
27  
26  
25  
24  
23  
22  
21  
20  
19  
18  
17  
16  
15  
14  
13  
12  
11  
10  
9  
8  
7  
6  
5  
4  
3  
2  
1

P.B.

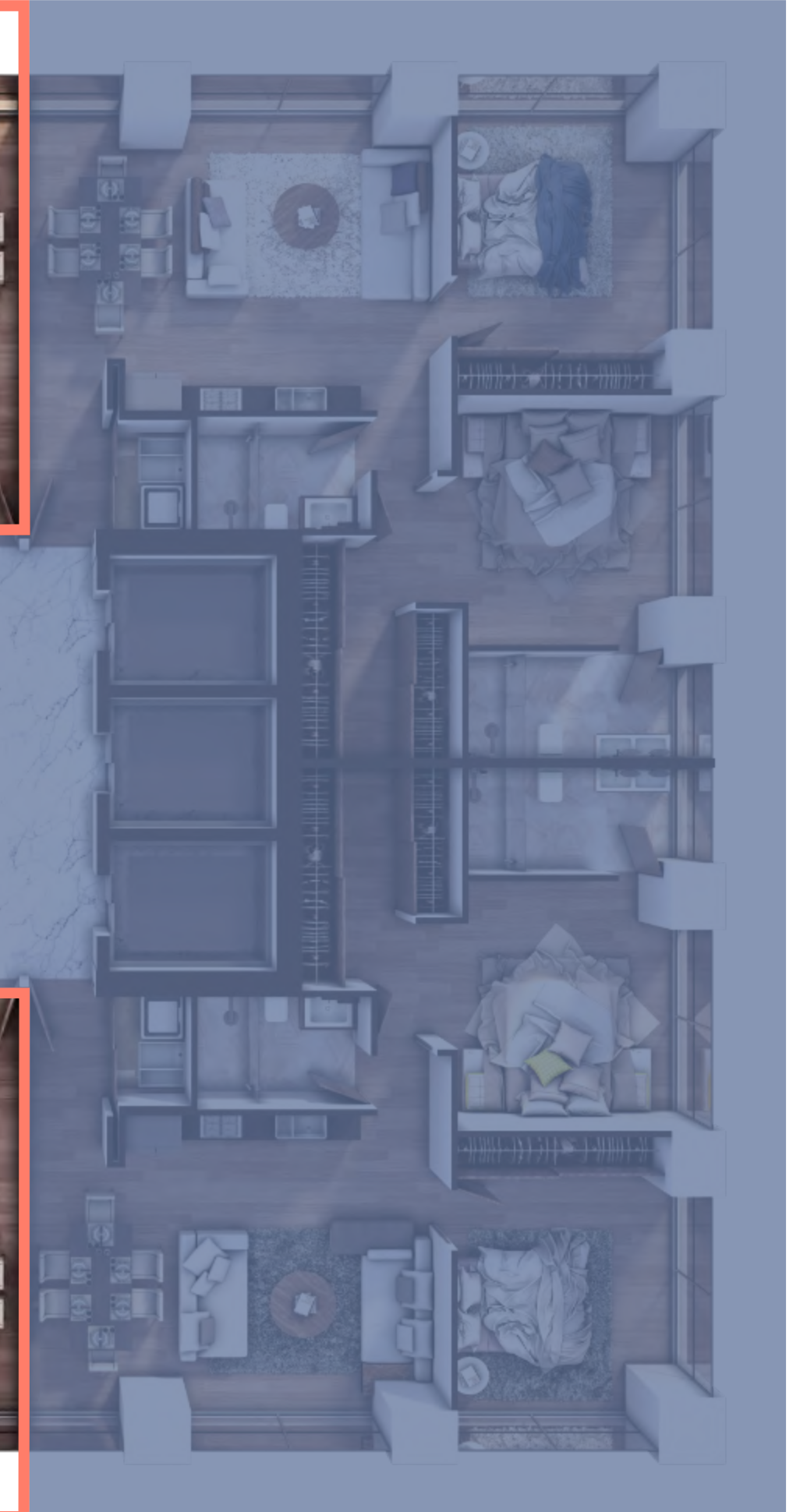
L4



L3



L1



L2



Proto-  
tipo

**B**

*Planta tipo 1*

97,29 m<sup>2</sup>

36 deptos

1 | 2 | 3  
habitaciones

Sala-comedor

Cocina abierta

Área de lavado

2 baños completos

2 recámaras

De 1 a 2 cajones de estacionamiento

31  
30  
29  
28  
27  
26  
25  
24  
23  
22  
21  
20  
19  
18  
17  
16  
15  
14  
13  
12  
11  
10  
9  
8  
7  
6  
5  
4  
3  
2  
1

P.B.

L4

L3

L1

L2



Proto-  
tipo



138,00 m<sup>2</sup>

2 deptos

1 | 2 | 3  
habitaciones

Planta baja

Sala-comedor

Cocina abierta

Área de lavado

1 baño completo

1 medio baño

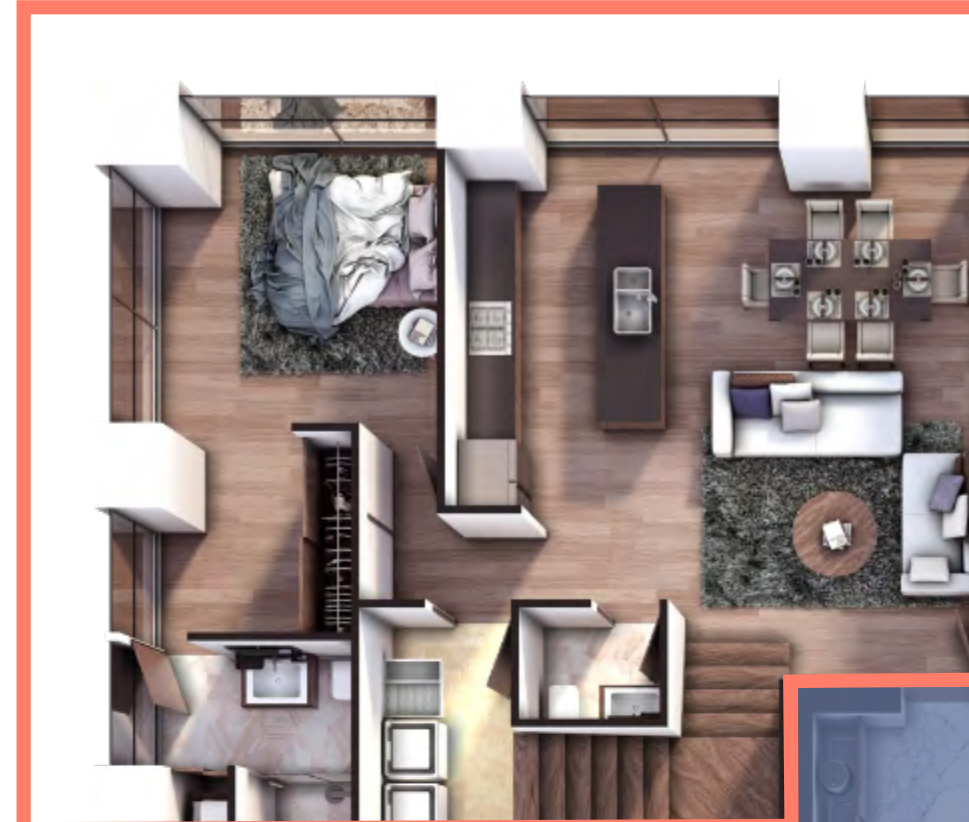
1 recámara

2 cajones de estacionamiento

31  
30  
29  
28  
27  
26  
25  
24  
23  
22  
21  
20  
19  
18  
17  
16  
15  
14  
13  
12  
11  
10  
9  
8  
7  
6  
5  
4  
3  
2  
1

P.B.

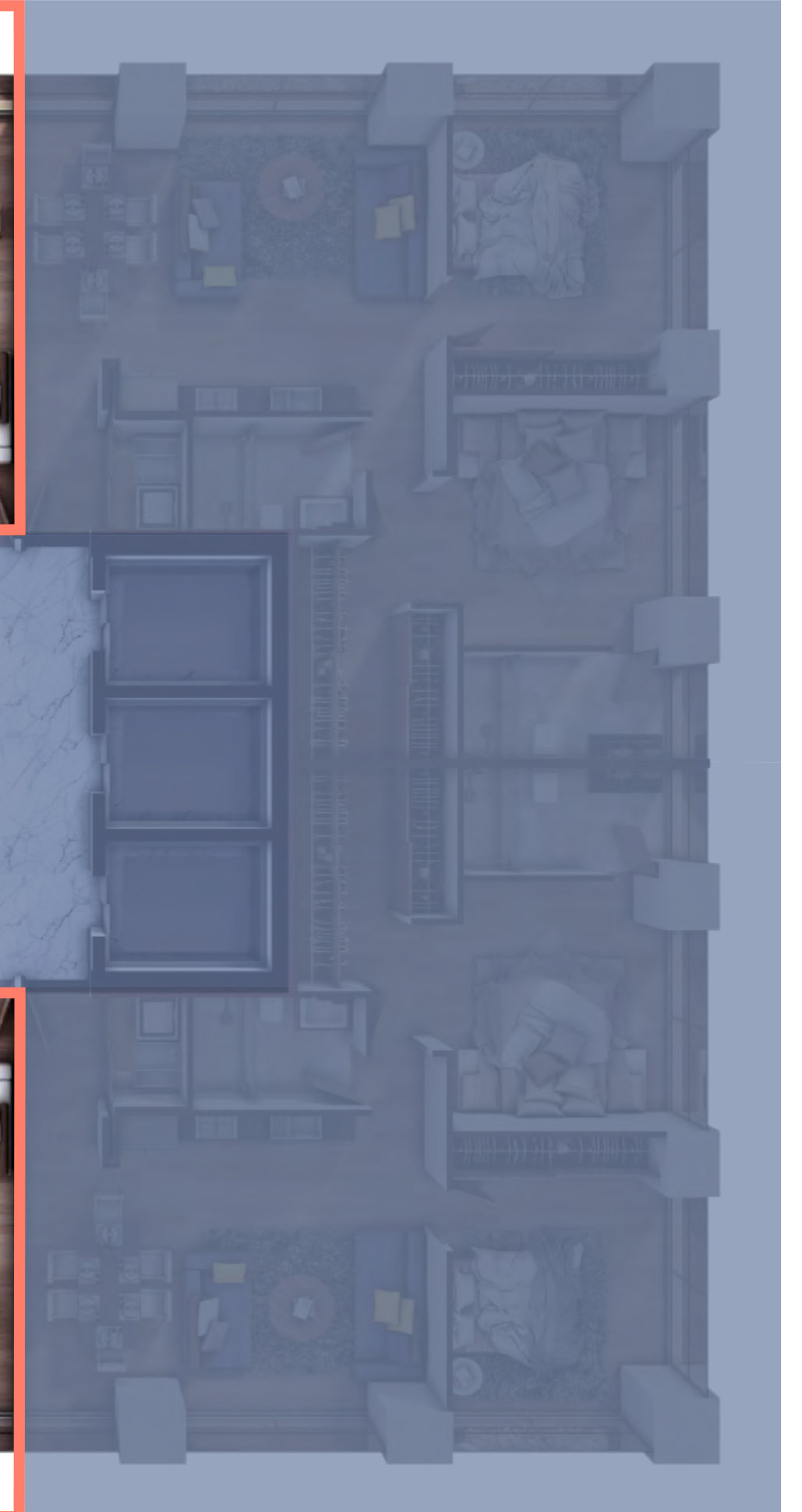
L4



L3



L1



L2





Proto-  
tipo



31  
30  
29  
28  
27  
26  
25  
24  
23  
22  
21  
20  
19  
18  
17  
16  
15  
14  
13  
12  
11  
10  
9  
8  
7  
6  
5  
4  
3  
2  
1  
P.B.

**Planta alta**  
1 recámara  
1 baño completo  
1 vestidor

L4



L3



Amenidades



Proto-  
tipo

**D**

*Planta tipo 2*

113,77 m<sup>2</sup>

9 deptos

1 | 2 | 3  
habitaciones

- Sala-comedor
- Cocina abierta
- Cuarto de lavado
- 2 baños completos
- 2 recámaras
- Cuarto de servicio
- Baño completo de servicio
- Medio baño
- 2 cajones de estacionamiento

31  
30  
29  
28  
27  
26  
25  
24  
23  
22  
21  
20  
19  
18  
17  
16  
15  
14  
13  
12  
11  
10  
9  
8  
7  
6  
5  
4  
3  
2  
1

P.B.

L1



L3

L2



**Proto-  
tipo**

**E**

*Planta tipo 2*

**170,96 m<sup>2</sup>**

**9 deptos**

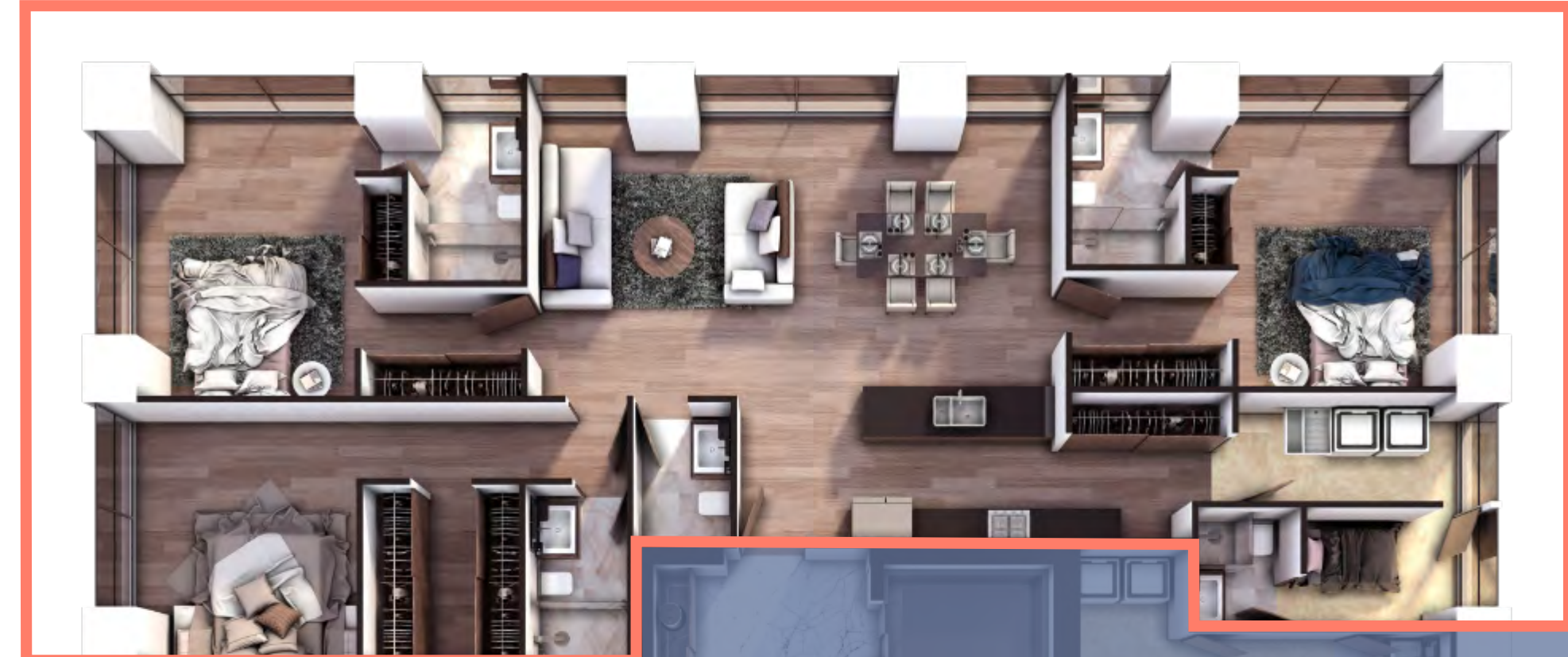
**1|2|3  
habitaciones**

- Sala-comedor
- Cocina abierta
- Cuarto de lavado
- 3 baños completos
- 3 recámaras
- Cuarto de servicio
- Baño completo de servicio
- Medio baño
- 3 cajones de estacionamiento

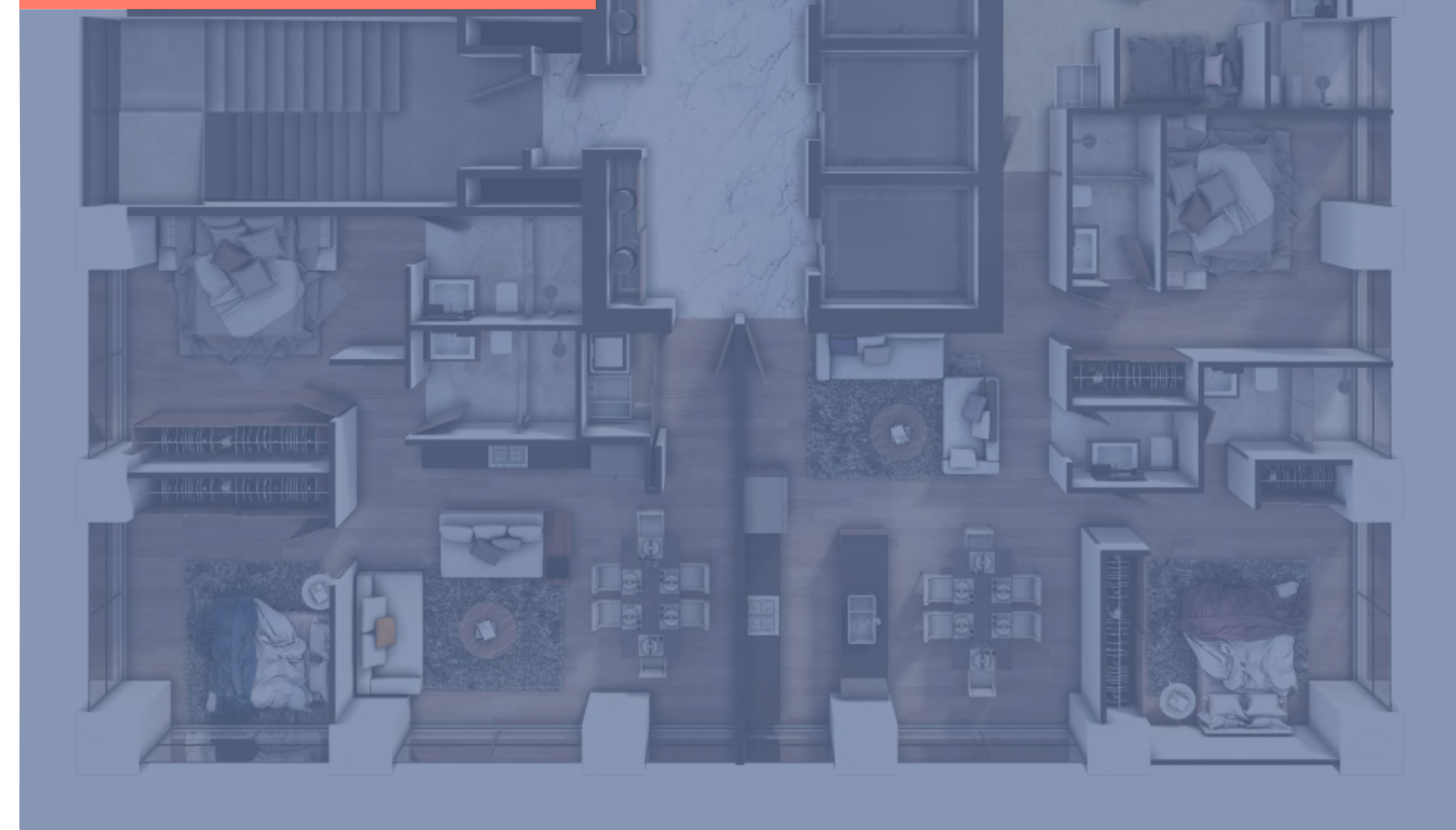
31  
30  
29  
28  
27  
26  
25  
24  
23  
22  
21  
20  
19  
18  
17  
16  
15  
14  
13  
12  
11  
10  
9  
8  
7  
6  
5  
4  
3  
2  
1

P.B.

**L1**



**L3**

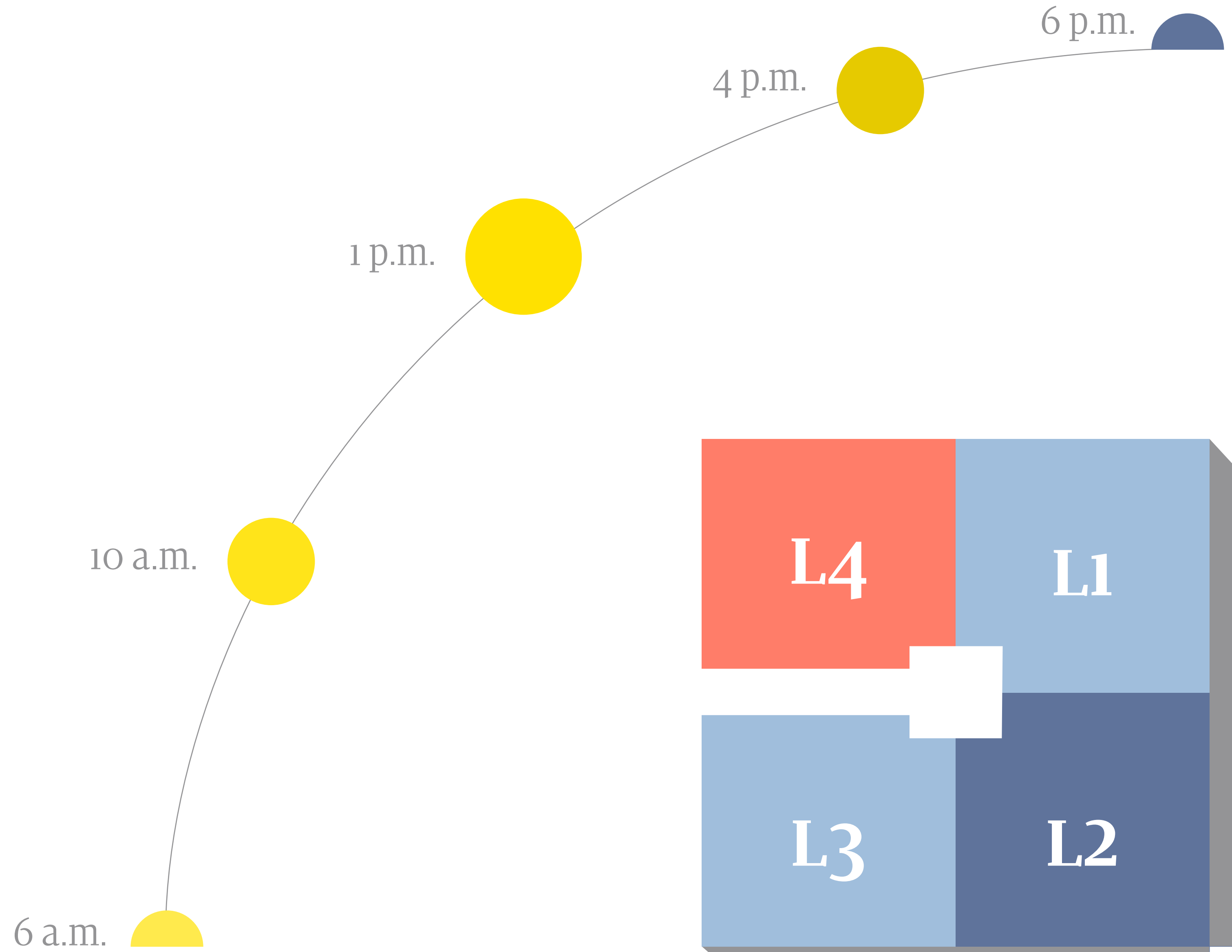


**L2**





# Asoleamiento



# Vistas





L4

L1

L3

L2





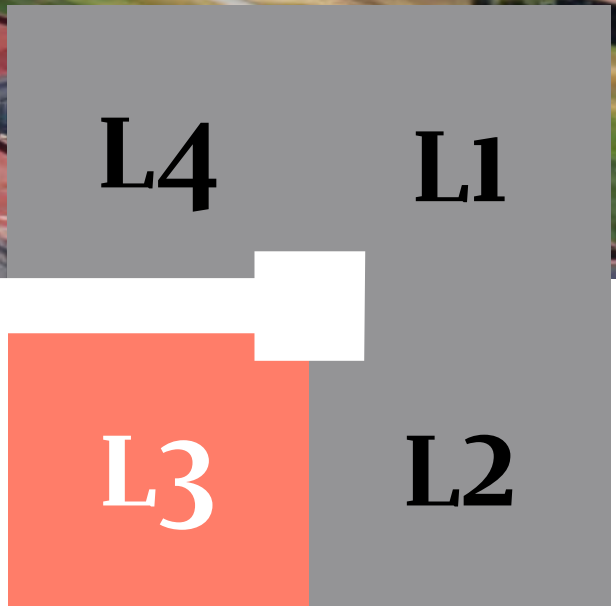
L4

L1

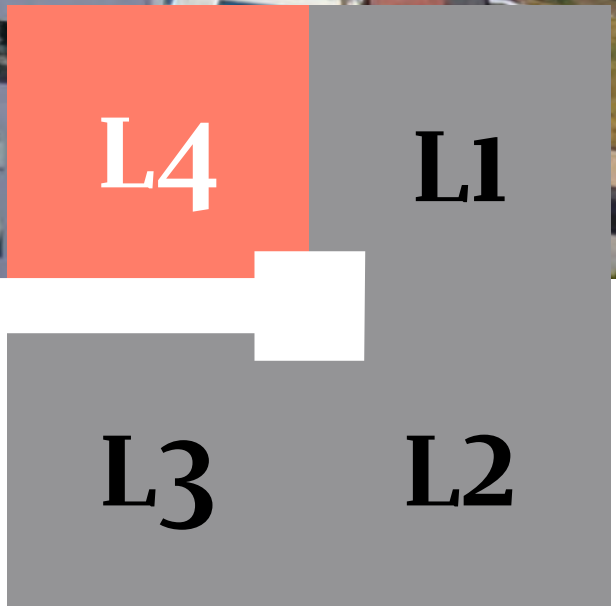
L3

L2

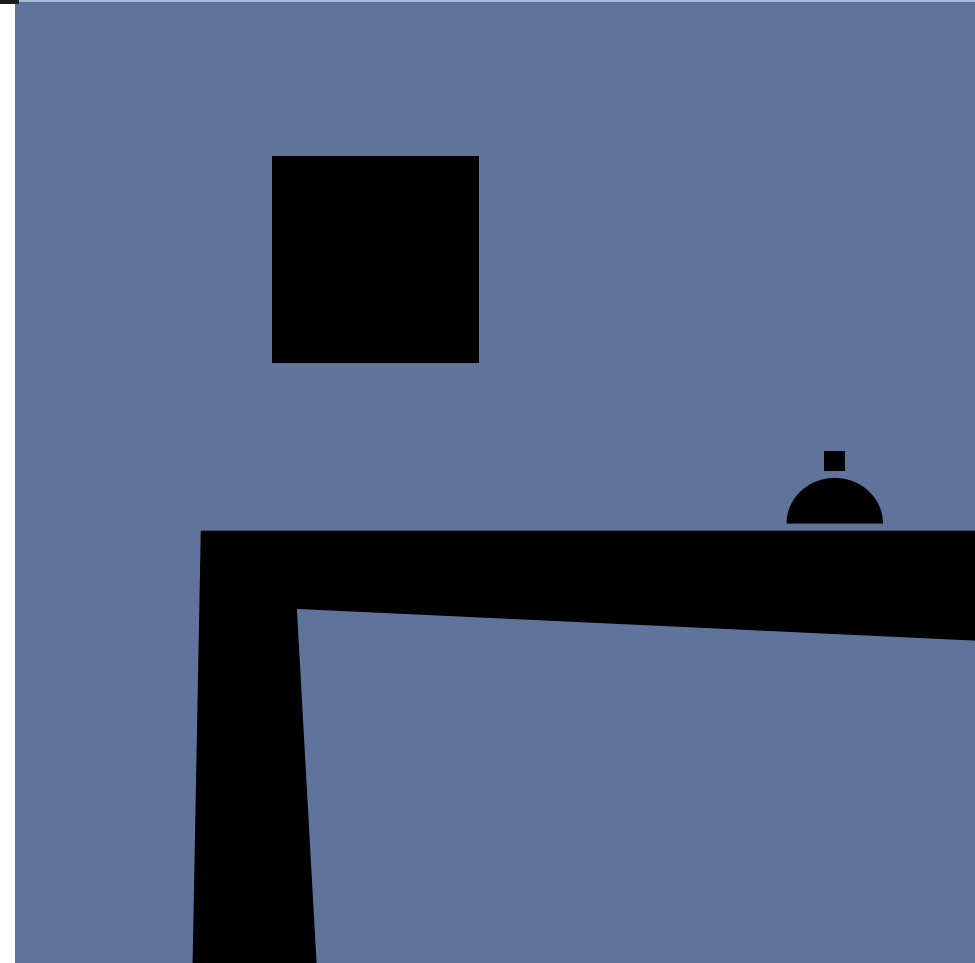
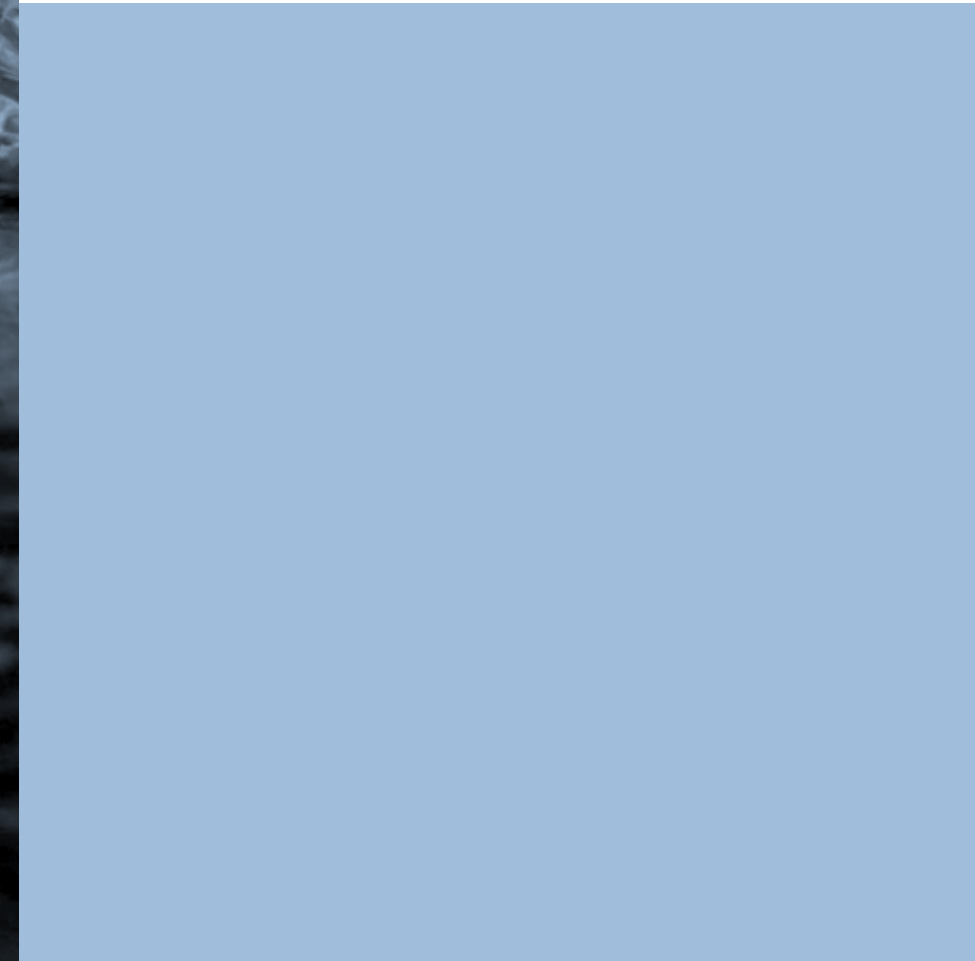
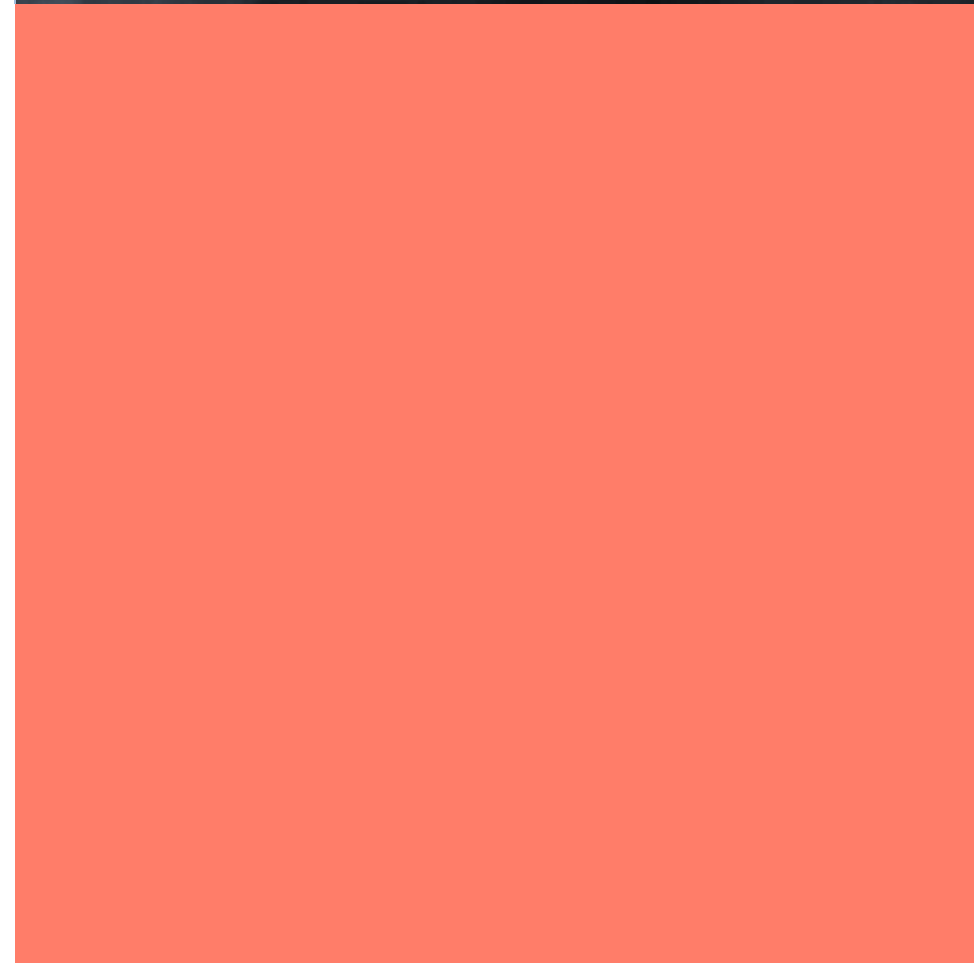








# Amenidades



31  
30  
29  
28  
27  
26  
25  
24  
23  
22  
21  
20  
19  
18  
17  
16  
15  
14  
13  
12  
11  
10  
9  
8  
7  
6  
5  
4  
3  
2  
1

P.B.

## Amenidades en planta baja

- 1 Área verde, terraza con asador
- 2 Salon de juegos
- 3 Business center
- 4 Recepción
- 5 Cafetería





**Jardín**



**Terraza  
con asador**



**Sala  
de juegos**



**Buisness  
center**



**Recepción**





**Cafetería**

# Servicios en planta baja

- 1 Estacionamiento
- 2 Lavandería
- 3 Comedor de servicio
- 4 Acceso mudanzas
- 5 Administración
- 6 Motor lobby
- 7 Estacionamiento para visitas
- 8 Cuarto de basura
- 9 Concentración de medidores y centros de carga





**Motor  
lobby**

## Amenidades en nivel 15

- 1 Cuarto para masajes
- 2 Sala
- 3 Salón de yoga / box
- 4 Cuarto de máquinas
- 5 Golf & sports room





**Cuarto  
de masajes**



**Simulador  
de golf**

## Amenidades en nivel 16

- 1 Baños con regaderas, vestidores y vapor
- 2 Alberca
- 3 Salón de usos múltiples





**Alberca**



## Amenidades en nivel 31

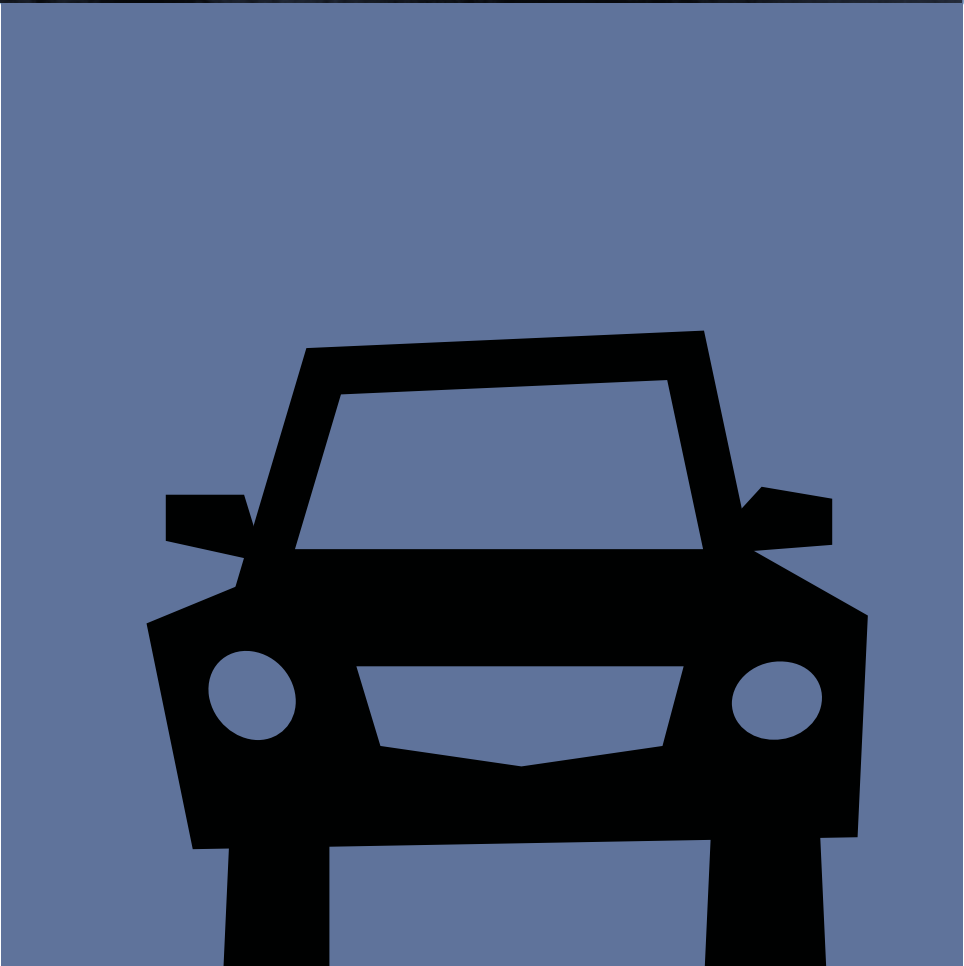
- 1 Baños
- 2 Roof garden descubierto con vista hacia los volcanes
- 3 Azotea





**Roof  
garden**

# Estacionamientos

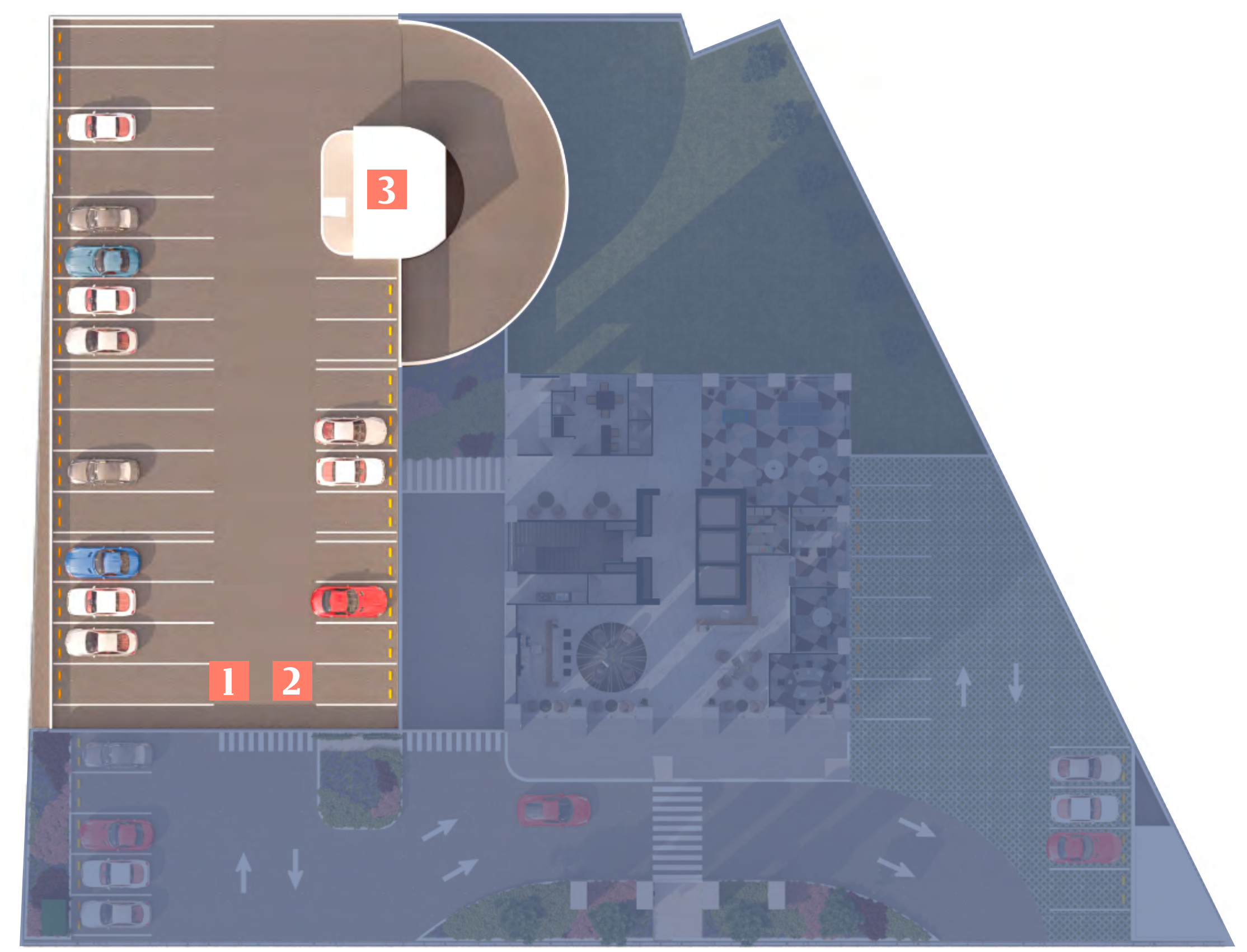


2  
1  
P.B.

31  
30  
29  
28  
27  
26  
25  
24  
23  
22  
21  
20  
19  
18  
17  
16  
15  
14  
13  
12  
11  
10  
9  
8  
7  
6  
5  
4  
3  
2  
1  
P.B.

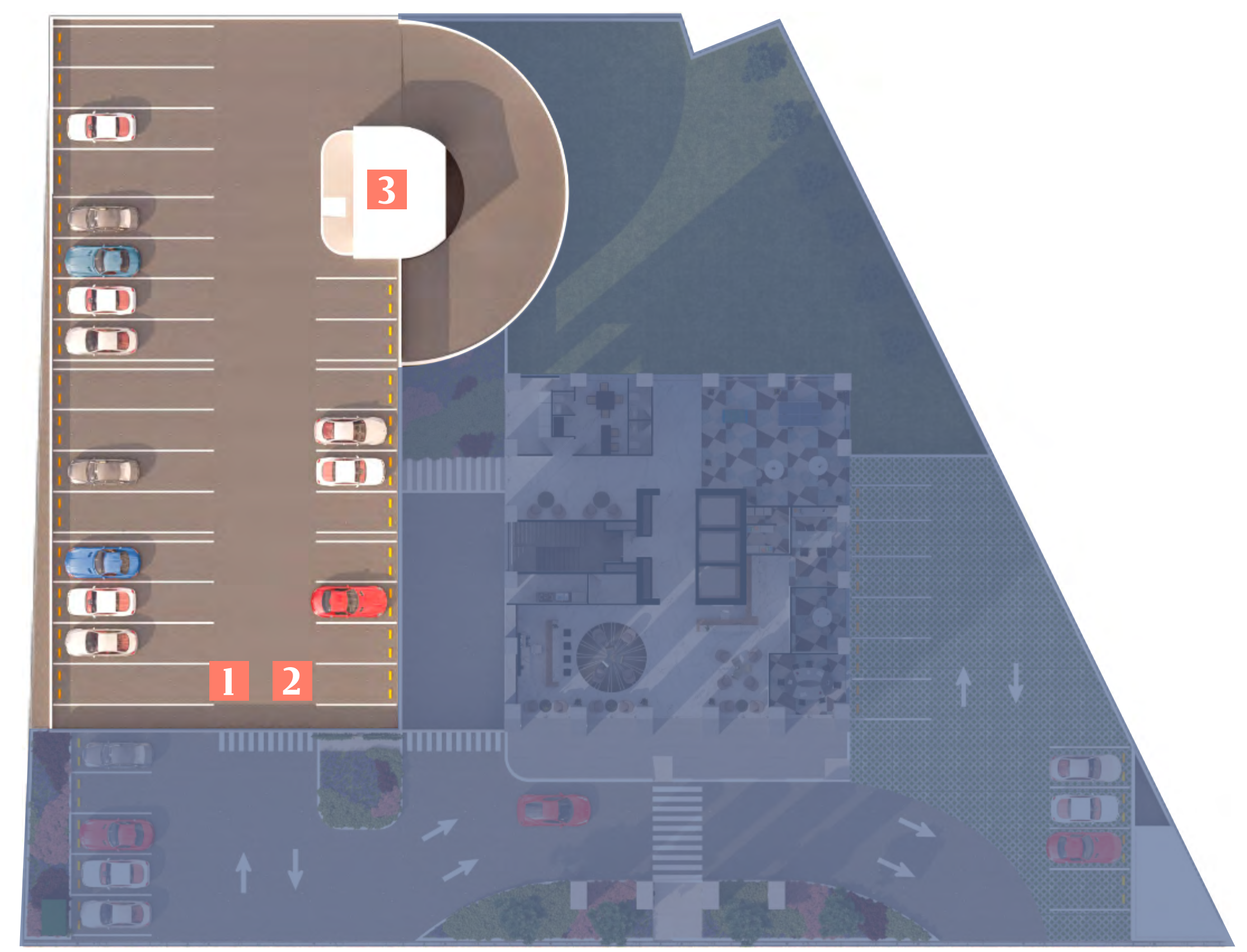
# Estacionamientos en planta baja

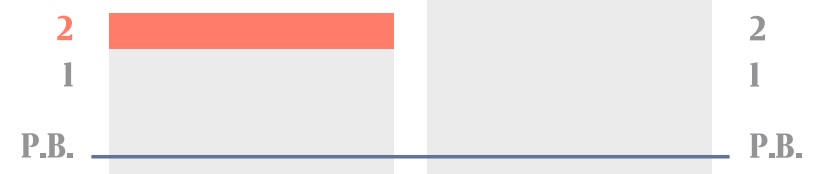
- 1 Cajones dobles
- 2 Cajones individuales
- 3 Elevador y escalera



# Estacionamientos en primer nivel

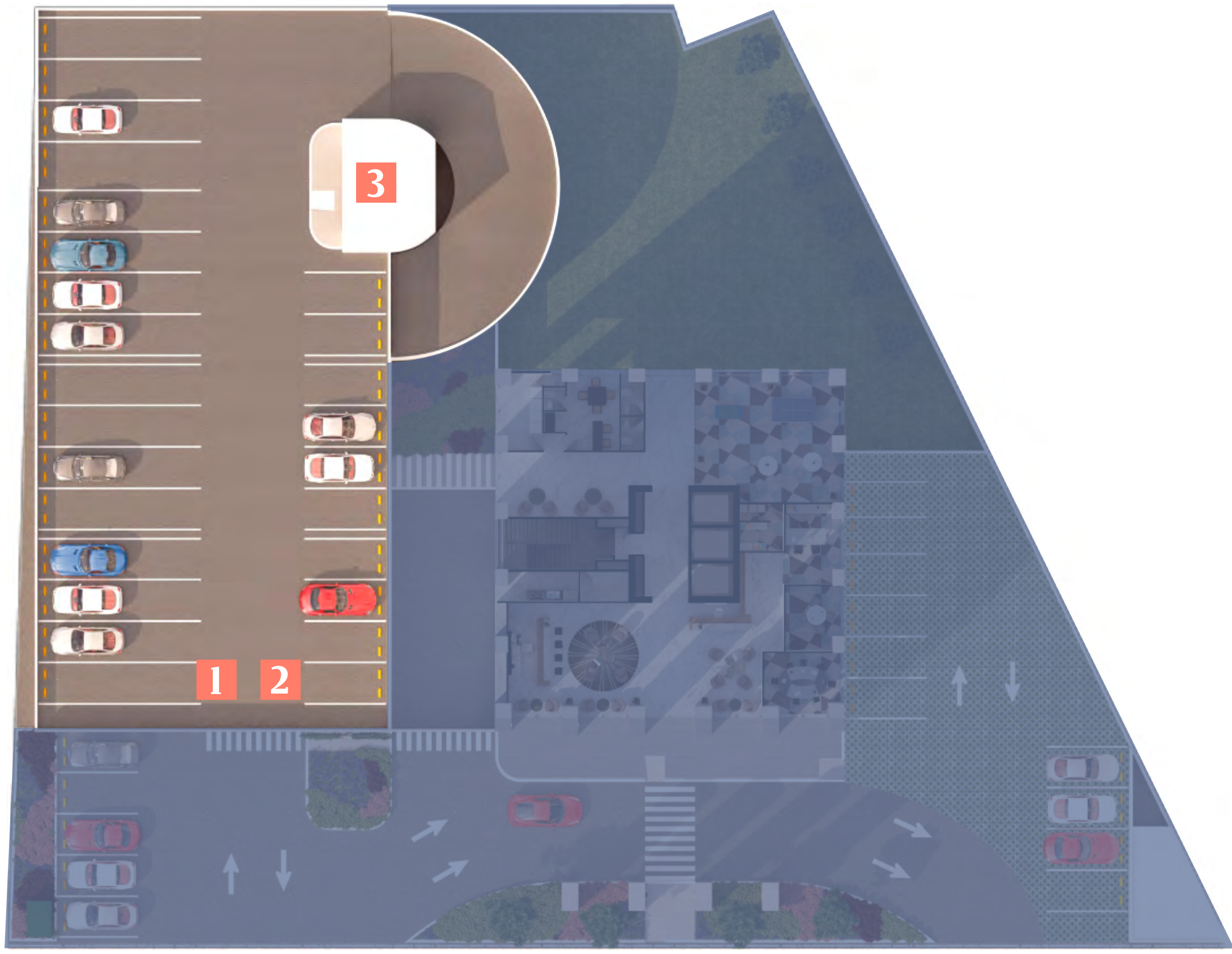
- 1** Cajones dobles
- 2** Cajones individuales
- 3** Elevador y escalera





# Estacionamientos en segundo nivel

- 1** Cajones dobles
- 2** Cajones individuales
- 3** Elevador y escalera

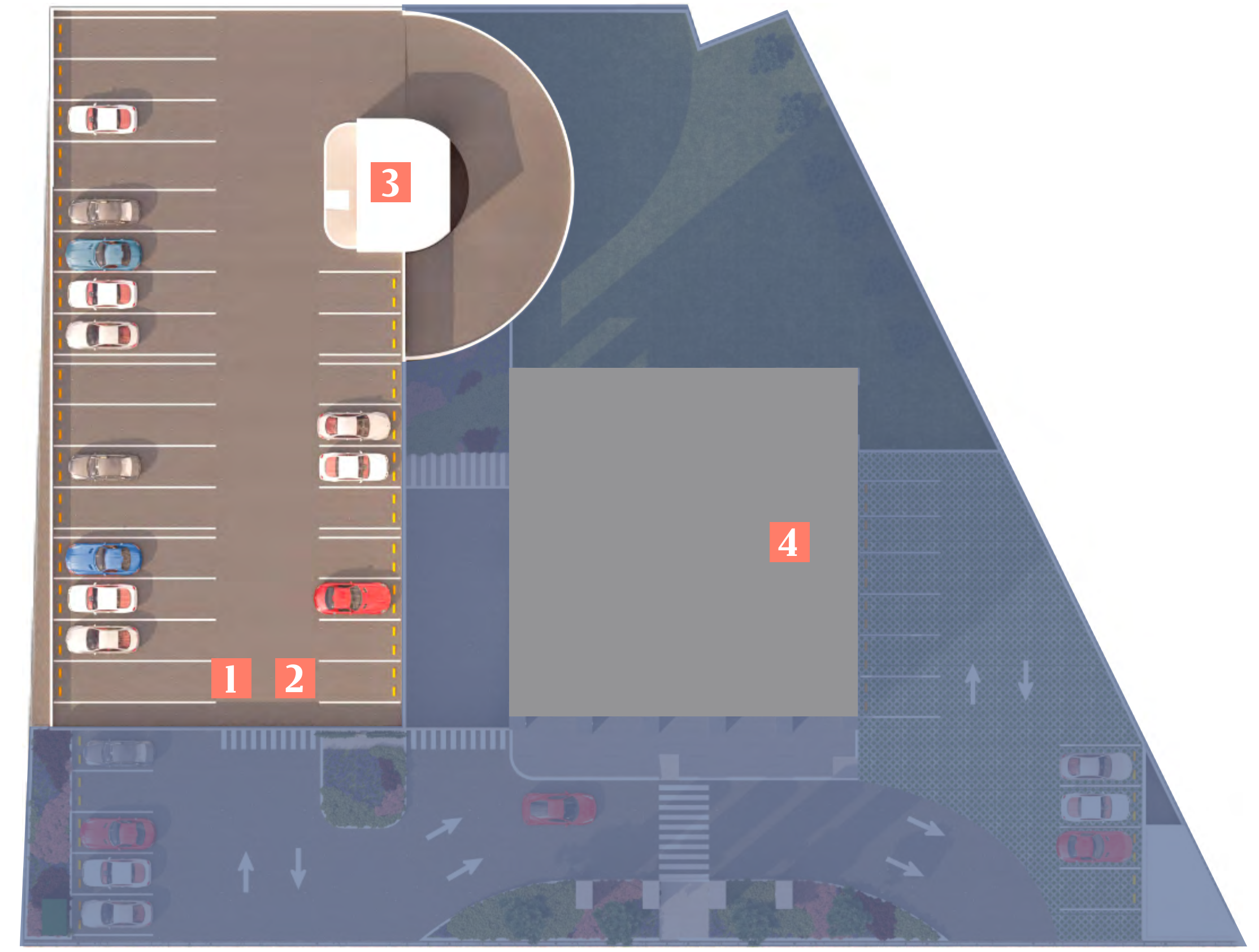


2  
1  
P.B.

31  
30  
29  
28  
27  
26  
25  
24  
23  
22  
21  
20  
19  
18  
17  
16  
15  
14  
13  
12  
11  
10  
9  
8  
7  
6  
5  
4  
3  
2  
1  
P.B.

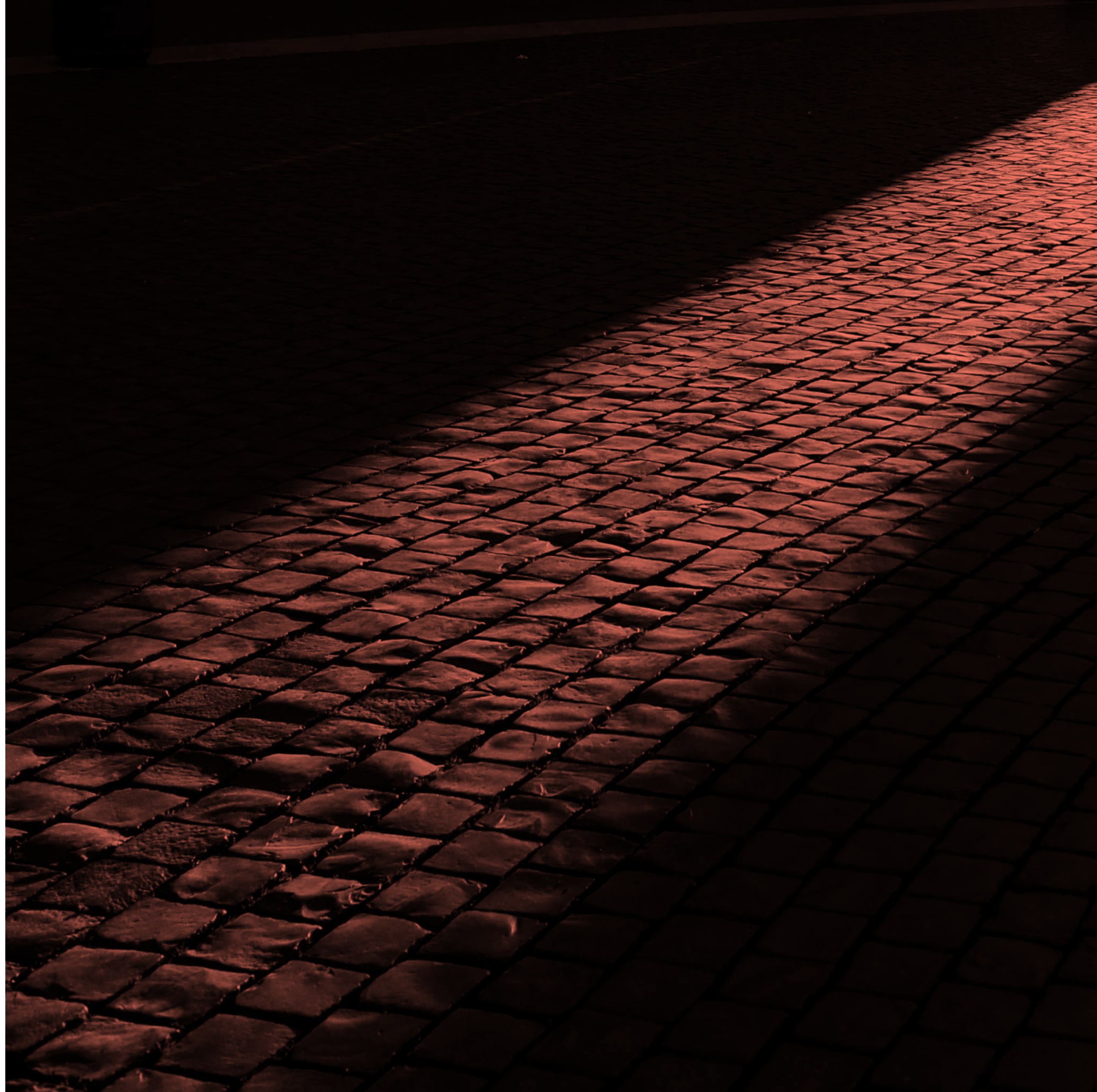
# Sótano

- 1** Cajones dobles (*Estacionamiento*)
- 2** Cajones individuales (*Estacionamiento*)
- 3** Elevador y escalera (*Estacionamiento*)
- 4** Cisterna (*Torre*)



# Intervención

Calle Monseñor  
Ibarra y González

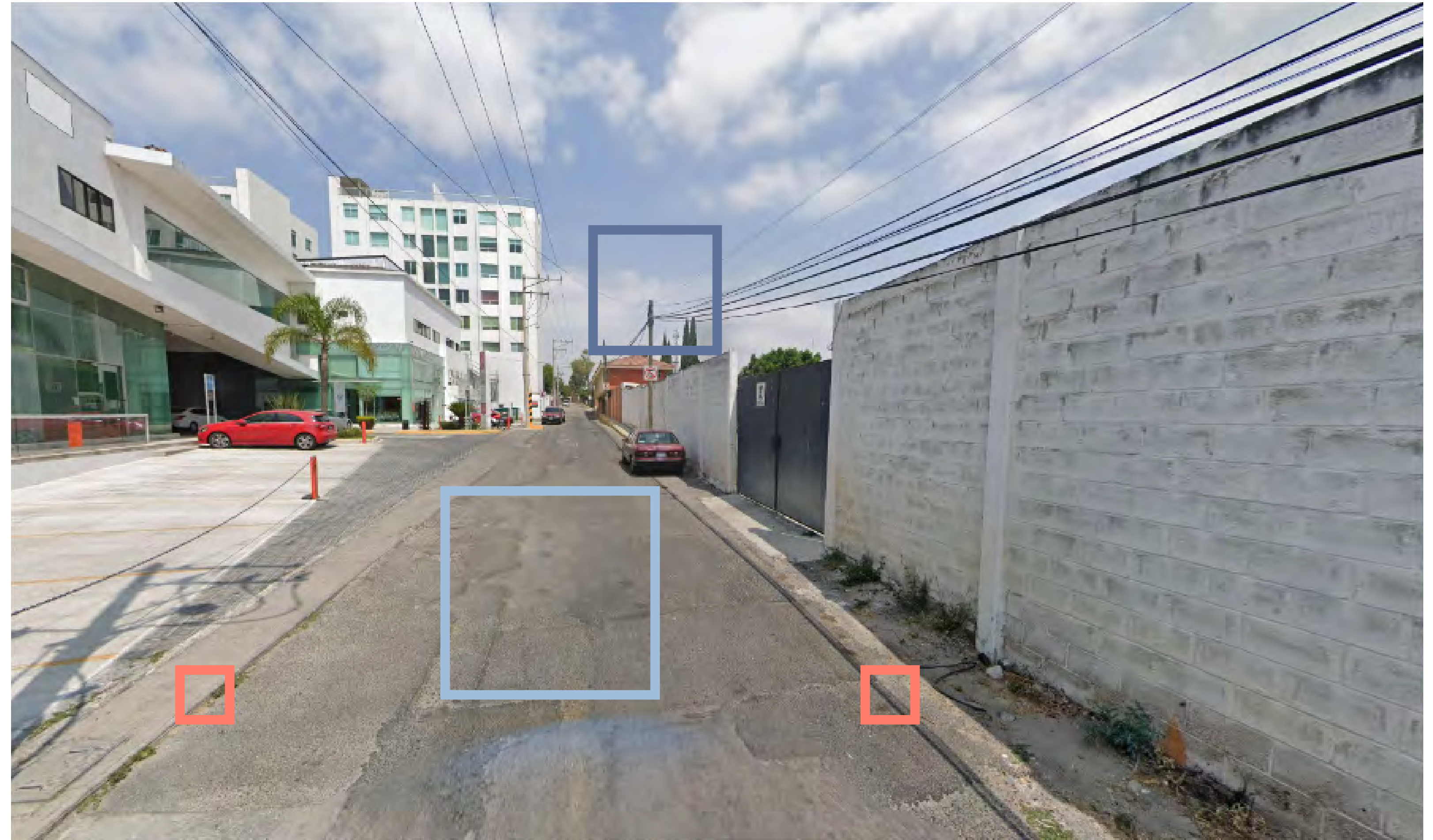






## Problemática

- Banquetas inexistentes
- Tramo de calles sin pavimento
- Cableado aéreo
- Falta de iluminación

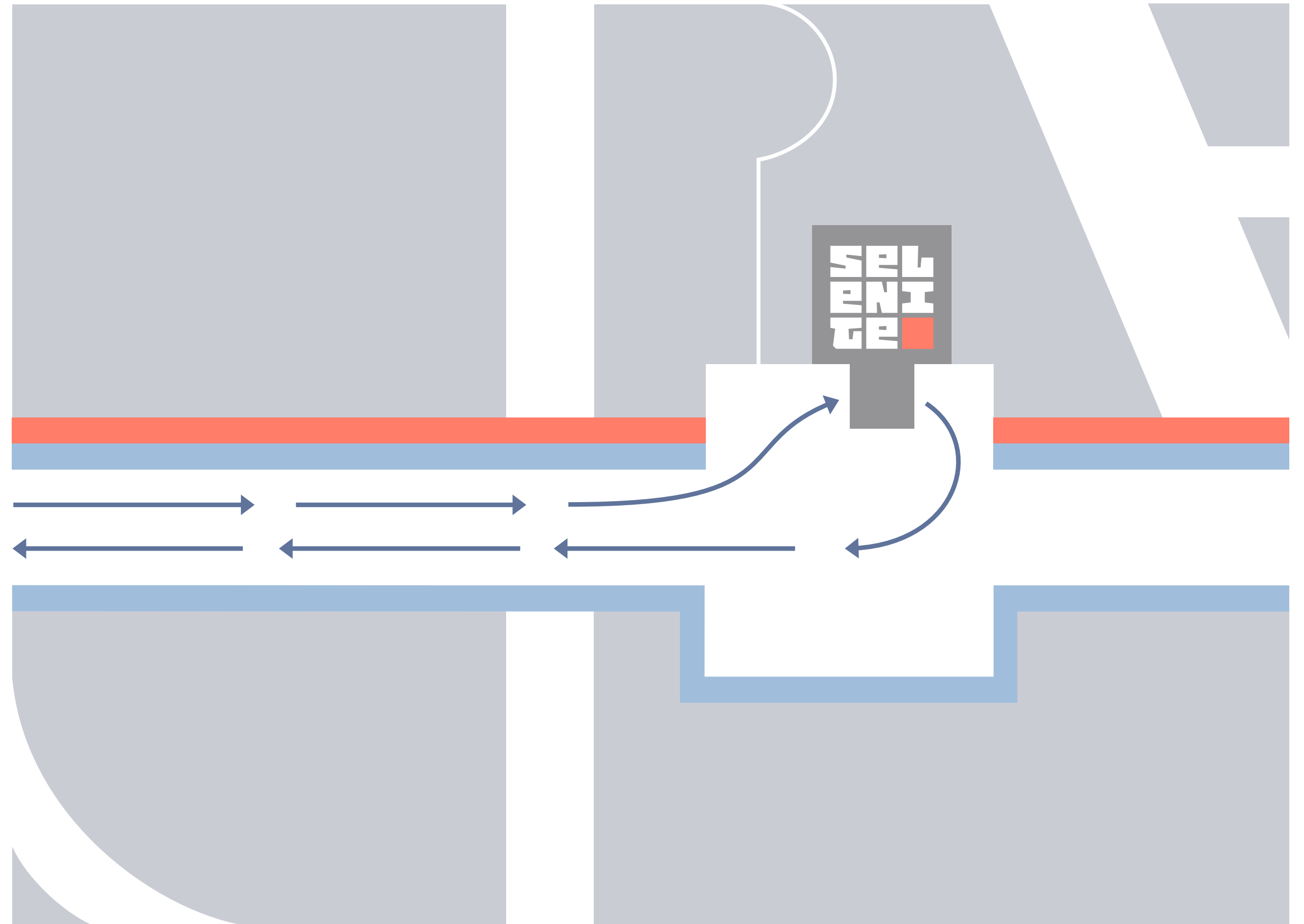




## Intervención

- Construcción de banquetas incluyentes
- Renovación de toda la circulación vehicular
- Generación de mayor amplitud sobre la calle
- Cableado subterráneo
- Alumbrado público
- Ciclo vía

Via Atlixcáyolt





## Propuestas





GRUPO  
**une**